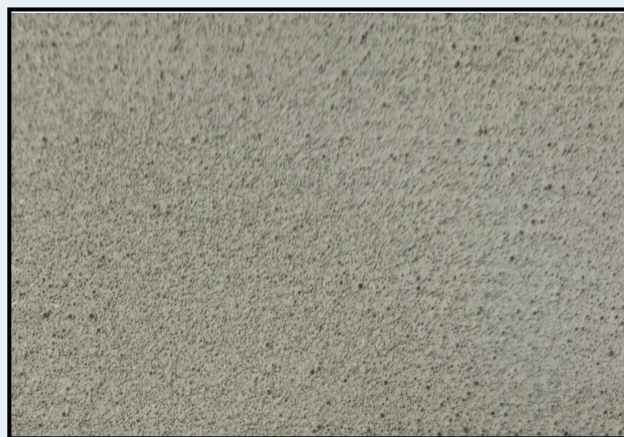


AVI - Additivo ceramico isolante per vernici



CARATTERISTICHE TECNICHE

Colore :	Sabbia
Densità :	0,6 /0, 80 g/cm ³
Temperatura limite :	1000°C
Ritiro permanente:	<= N.D.
Resistenza compressione:	N.D.
Granulometria:	5-400 micron
Conducibilità termica W/mK	0,106

DESCRIZIONE

Miscela di polveri e microsferiche ceramiche da utilizzarsi come additivo per vernici .

Possono essere impiegate su una vasta gamma di vernici , dal campo edile all'uso industriale a bassa o alta temperatura.

L'impiego dell'additivo AVI comporta un miglioramento delle caratteristiche quali :

- Maggiore rifrazione degli infrarossi.
- Minore conducibilità termica
- Non contiene alcuna sostanza tossica
- Migliora l'efficienza termica

Composizione Chimica:

Al₂O₃ 20/30% - SiO₂ 50/60% - Fe₂O₃ 3/6% - Na₂O 1/2% -
ZrO₂ 5/7 % - TiO₂ 10-15%

Limite di impiego :800°C - 1000°C* con alcuni accorgimenti tecnici.

Finitura :Effetto "cartavetrata" , con l'impiego di questo additivo non è possibile ottenere superfici perfettamente lisce.

AVI - Additivo ceramico isolante per vernici

Applicazioni :

Per applicazioni come tinteggiature pareti , murature , elementi lapidei , superfici metalliche , legno , materie plastiche, in qualsiasi applicazione dove sia richiesta protezione dal calore in accordo con le caratteristiche fisiche/meccaniche della vernice a cui viene additivata.

Modo d'uso :

Versare il contenuto direttamente nella vernice , mescolare per alcuni minuti.

Pulire accuratamente il punto di applicazione, anche con solventi se in presenza di unto. Rimuovere eventuale polvere.

Consigliamo di effettuare alcune prove preliminari per determinare la quantità di additivo da utilizzare sulla base alle caratteristiche della vernice e delle prestazioni che si vogliono ottenere.

VANTAGGI

- **Facile miscibilità;**
- **Si può applicare a pennello/ rullo o con applicazioni a spruzzo;**
- **Conducibilità termica molto bassa;**

Nota bene:

Prima di utilizzare il prodotto si raccomanda di consultare le schede di sicurezza .

Le informazioni contenute su questa scheda sono il risultato delle conoscenze basate sulla nostra esperienza. Z.G. camini inox Srl, non si assume alcuna responsabilità per danni causati a persone o a cose derivati dall'uso improprio del prodotto . Prodotto soggetto a modifiche senza obbligo di preavviso

DISPONIBILITA'

Sacchetti da 1- 5 -20 kg

CONSERVABILITA' E STOCCAGGIO

Si consiglia, al fine di mantenere inalterate le caratteristiche del prodotto, di conservare i prodotti in luogo coperto asciutto e sollevato da terra .

ESEMPIO PRESTAZIONI per isolamento 3 mani

Prestazioni dove "Temp" = temperatura faccia calda ;

T1 =temperatura faccia fredda in un sistema aperto dove è possibile una dissipazione del calore tramite irraggiamento.

T2= Temperatura faccia fredda in un sistema chiuso dove l'isolamento è racchiuso da diversi strati ed il calore non viene dissipato per irraggiamento

Temp	T1	T2
100°C		
200°C		
300°C		
400°C		
500°C		
600°C		
700°C		
800°C		
900°C		